



CE

Sterowanie przewodowe

Wszystkie urządzenia przystosowane do pracy z zasilaniem **230V/50 Hz**

DANE TECHNICZNE

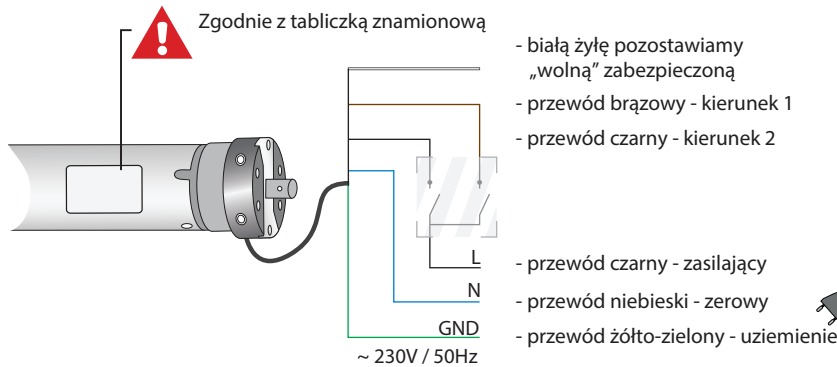


- Elektroniczne wyłączniki krańcowe
- Możliwość ustawiania położenia krańcowych za pomocą przycisku na głowicy lub przewodu montażowego
- Możliwość łączenia równoległego kilku napędów
- Zasilanie 230V/50Hz
- Możliwość podłączenia odbiornika radiowego marki YOODA
- Temperatura pracy: od -40°C do +50°C
- Detekcja przeszkód przy zastosowaniu „twardych” wieszaków
- IP 44

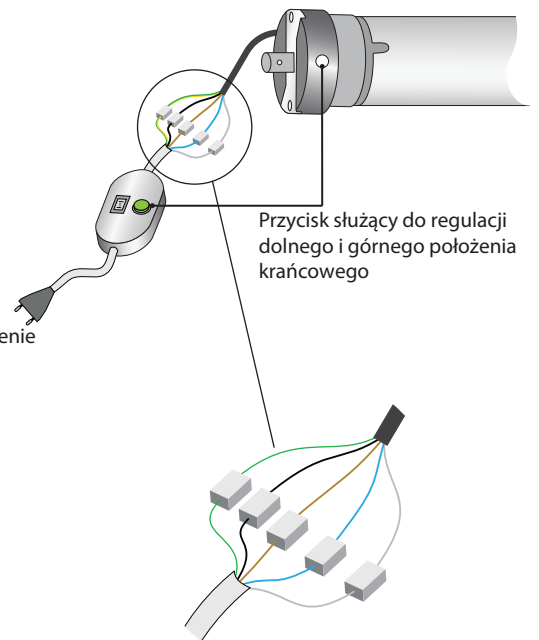
INSTALACJA

**!** Należy stosować łącznik przeznaczony do sterowania roletami

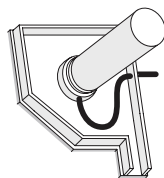
Schemat podłączenia łącznika żaluzjiowego



Podłączenie do przewodu montażowego



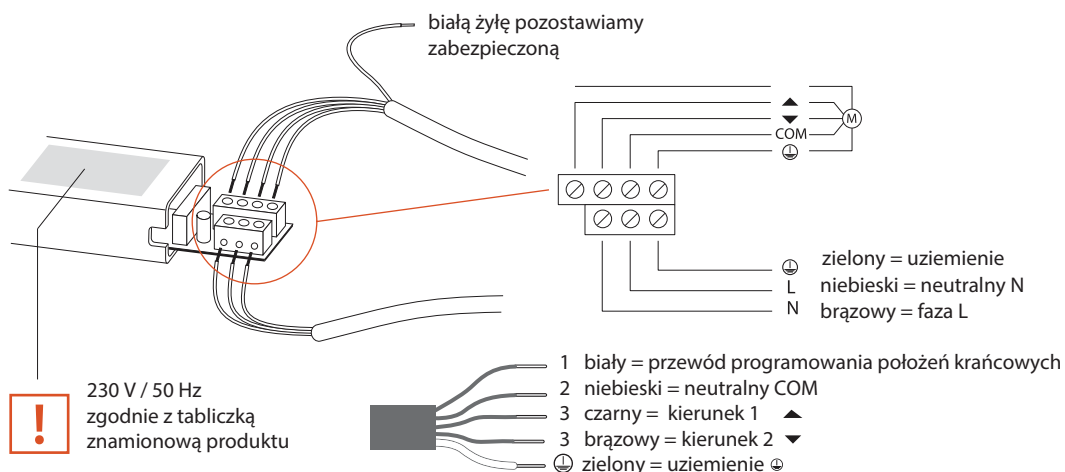
Sposób zamontowania przewodu zasilającego w skrzynce



**!** Zamontowanie przewodu zasilającego z sposób niezgodny z zaleceniami producenta może być przyczyną utraty praw wynikających z gwarancji.

**!** Białej żyły używamy tylko podczas ustawiania pozycji krańcowych za pomocą przewodu montażowego

PODŁĄCZENIE  
ODBIORNIKA  
RADIOWEGO MINI

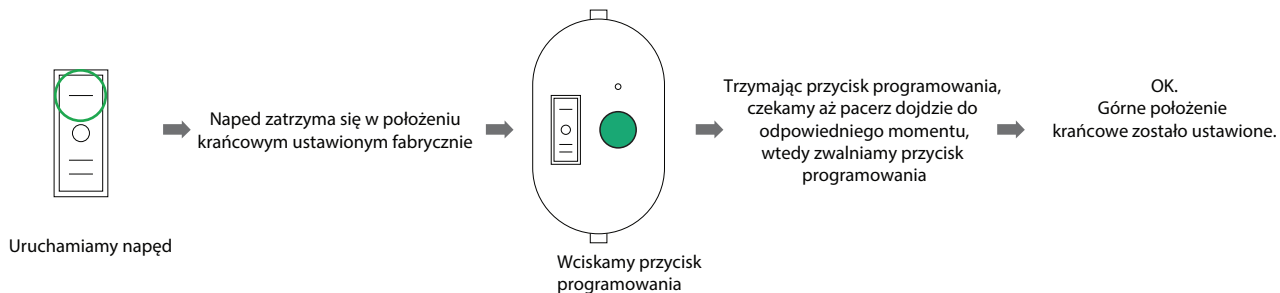


REGULACJA POŁOŻEŃ  
KRAŃCOWYCH

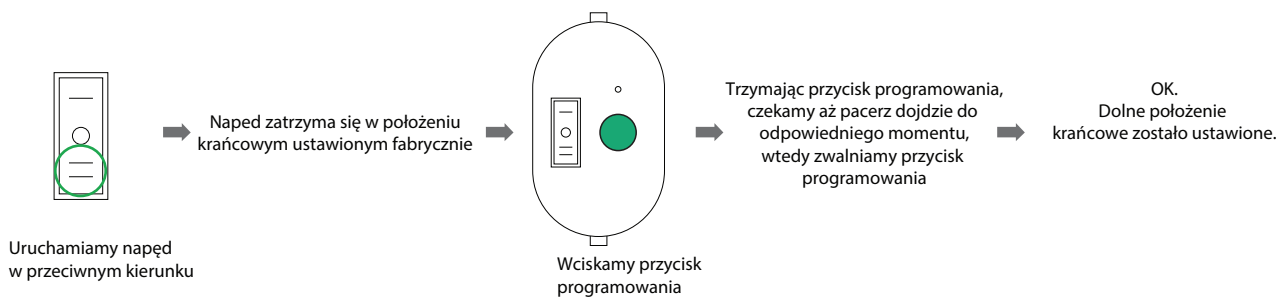
**!** Położenie krańcowe można regulować na dwa sposoby. Za pomocą przewodu montażowego lub przycisku znajdującego się na głowicy napędu.

Jeżeli zakres położenia krańcowych ustawionych fabrycznie jest zbyt duży należy je zredukować poprzez wciśnięcie przycisku programowania na głowicy lub przewodzie montażowym podczas pracy napędu (podnoszenia bądź opuszczania pancerza).

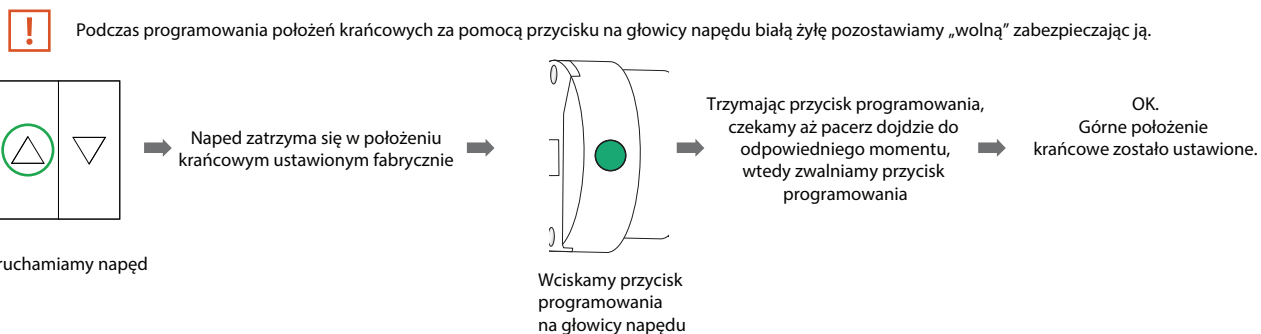
PROGRAMOWANIE GÓRNEGO  
POŁOŻENIA KRAŃCOWEGO  
ZA POMOCĄ PRZEWODU  
MONTAŻOWEGO



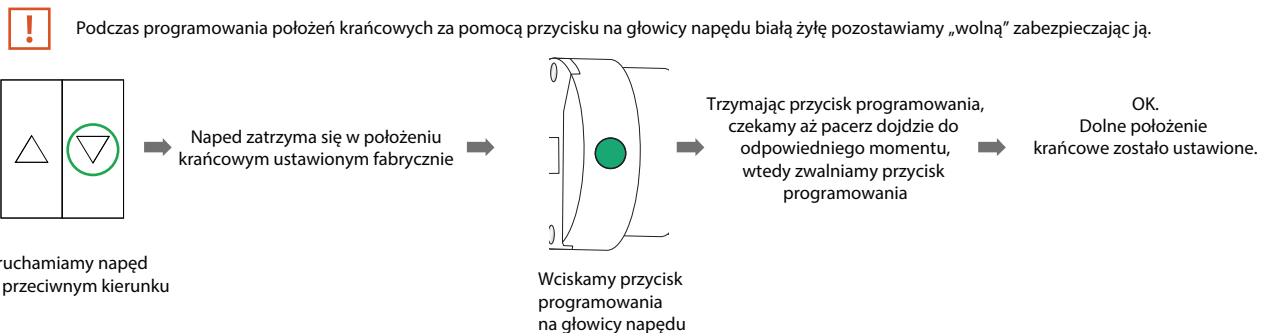
PROGRAMOWANIE DOLNEGO  
POŁOŻENIA KRAŃCOWEGO  
ZA POMOCĄ PRZEWODU  
MONTAŻOWEGO



PROGRAMOWANIE GÓRNEGO  
POŁOŻENIA KRAŃCOWEGO  
ZA POMOCĄ PRZYCISSKU NA  
GŁOWICY



PROGRAMOWANIE DOLNEGO  
POŁOŻENIA KRAŃCOWEGO  
ZA POMOCĄ PRZYCISSKU NA  
GŁOWICY



UWAGI DOTYCZĄCE  
MONTAŻU

Montaż powinien być przeprowadzony przez osoby do tego uprawnione, czyli posiadające odpowiednie uprawnienia (min. SEP do 1kV). Urządzenie przeznaczone jest do montażu w miejscach, w których nie będą narażone na bezpośrednie działanie warunków atmosferycznych. Urządzenie powinno być zamontowane zgodnie ze sztuką oraz przepisami i normami obowiązującymi w Polsce i na terenie UE. Przewody łączące odbiornik energii elektrycznej ze źródłem zasilania, powinny być zabezpieczone przed skutkami przecięcia i zwarcia przez urządzenia zabezpieczające, samoczynnie wyłączające zasilanie w przypadku przecięcia lub zwarcia. Urządzenie powinno być zasilane za pośrednictwem osobnej linii, zabezpieczone bezpiecznikiem o zadziałaniu szybkim (np. WTS, S-kl.B) nigdy bezpiecznikiem o zadziałaniu zwłocznym (kl. C lub D), zabezpieczenie układu takim bezpiecznikiem może powodować utratę praw wynikających z gwarancji. Przy podłączeniu urządzenia ze źródłem zasilania należy stosować przewody o odpowiednim przekroju, przy doborze należy kierować się tabelami obciążalność długotrwałej przewodów przy prądzie stałym lub przemiennym.