



CE

Sterowanie przewodowe

Wszystkie urządzenia przystosowane do pracy z zasilaniem 230V/50 Hz

DANE TECHNICZNE



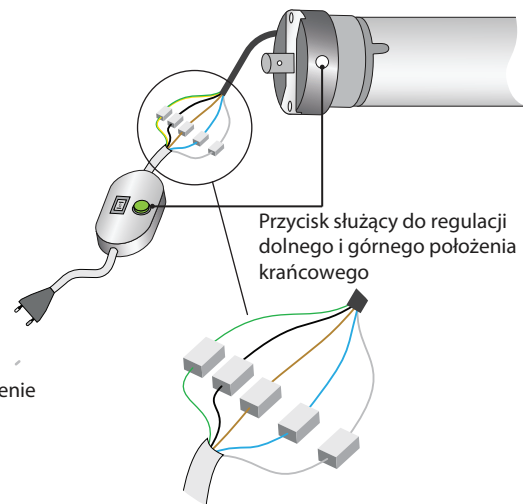
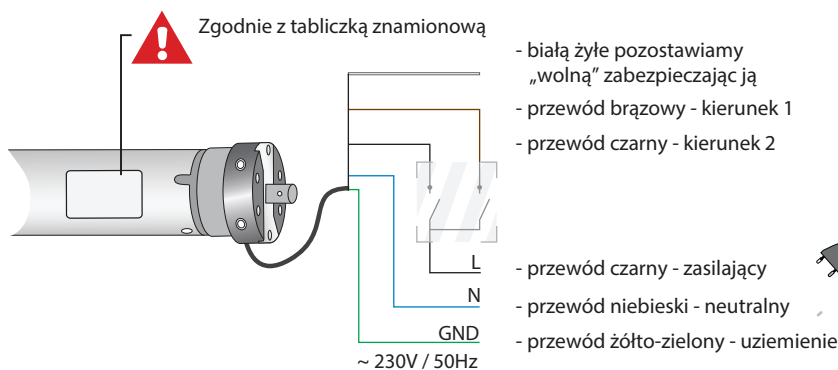
- Elektroniczne wyłączniki krańcowe
- Możliwość ustawiania położenia krańcowych za pomocą przycisku na głowicy lub przewodu montażowego
- Funkcja automatycznego ustawiania położenia krańcowych
- Możliwość łączenia równoległego kilku napędów
- Detekcja przeszkód przy zastosowaniu miękkich wieszaków
- Zasilanie 230V/50Hz
- Możliwość podłączenia odbiornika radiowego marki YOODA
- Temperatura pracy: od -40°C do +50°C
- IP 44

INSTALACJA

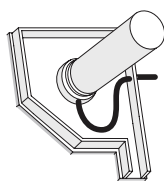
! Należy stosować łącznik przeznaczony do sterowania roletami

Podłączenie do przewodu montażowego

Schemat podłączenia łącznika żaluzjiowego



Sposób zamontowania przewodu zasilającego w skrzynce



! Zamontowanie przewodu zasilającego z sposób niezgodny z zaleceniami producenta może być przyczyną utraty praw wynikających z gwarancji.

! Białej żyły używamy tylko podczas ustawiania pozycji krańcowych za pomocą przewodu montażowego



! Maksymalna ilość napędów połączonych równoległe zależy od zdolności zwarciowej łącznika żaluzjiowego oraz obciążalności długotrwałej przewodu zasilającego.

UWAGI DOTYCZĄCE MONTAŻU

Montaż powinien być przeprowadzony przez osoby do tego uprawnione, czyli posiadające odpowiednie uprawnienia (min. SEP do 1kV). Urządzenie przeznaczone jest do montażu w miejscach, w których nie będą narażone na bezpośrednie działanie warunków atmosferycznych. Urządzenie powinno być zamontowane zgodnie ze sztuką oraz przepisami i normami obowiązującymi w Polsce i na terenie UE. Przewody łączące odbiornik energii elektrycznej ze źródłem zasilania, powinny być zabezpieczone przed skutkami przeciążenia i zwarcia przez urządzenia zabezpieczające, samoczynnie wyłączające zasilanie w przypadku przeciążenia lub zwarcia. Urządzenie powinno być zasilane za pośrednictwem osobnej linii, zabezpieczonej bezpiecznikiem o zadziałaniu szybkim (np. WTS, S-kl.B) nigdy bezpiecznikiem o zadziałaniu zwłocznym (kl. C lub D), zabezpieczenie układu takim bezpiecznikiem może powodować utratę praw wynikających z gwarancji. Przy podłączeniu urządzenia ze źródłem zasilania należy stosować przewody o odpowiednim przekroju, przy doborze należy kierować się tabelami obciążalności długotrwałej przewodów przy prądzie stałym lub przemiennym.

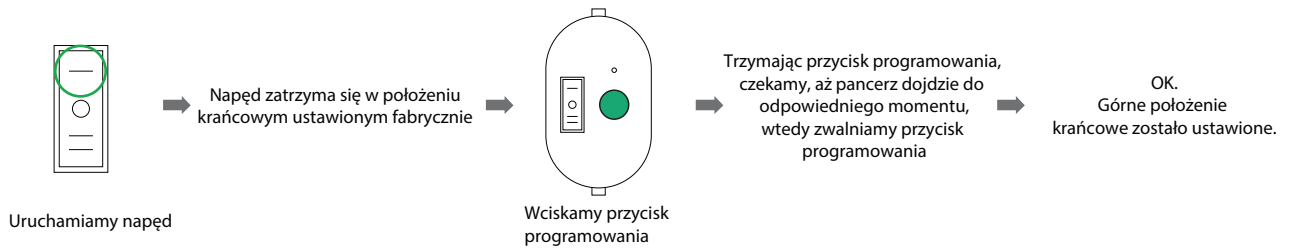
REGULACJA POŁOŻEŃ KRAŃCOWYCH

- Położenia krańcowe można regulować na trzy sposoby:
- za pomocą przewodu montażowego
 - za pomocą przycisku znajdującego się na głowicy napędu
 - w sposób automatyczny



Jeżeli zakres położenia krańcowych ustawionych fabrycznie jest zbyt duży należy je zredukować poprzez wciśnięcie przycisku programowania na głowicy lub przewodzie montażowym podczas pracy napędu (podnoszenia bądź opuszczania pancerna).

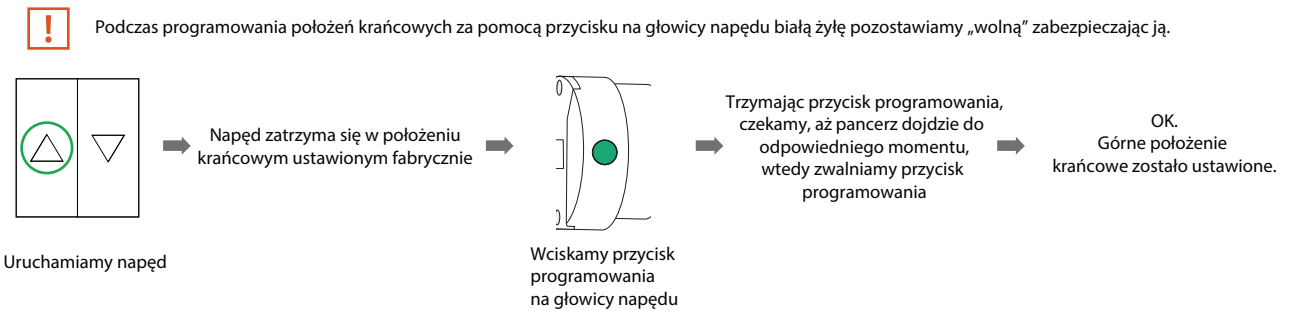
PROGRAMOWANIE GÓRNEGO POŁOŻENIA KRAŃCOWEGO ZA POMOCĄ PRZEWODU MONTAŻOWEGO



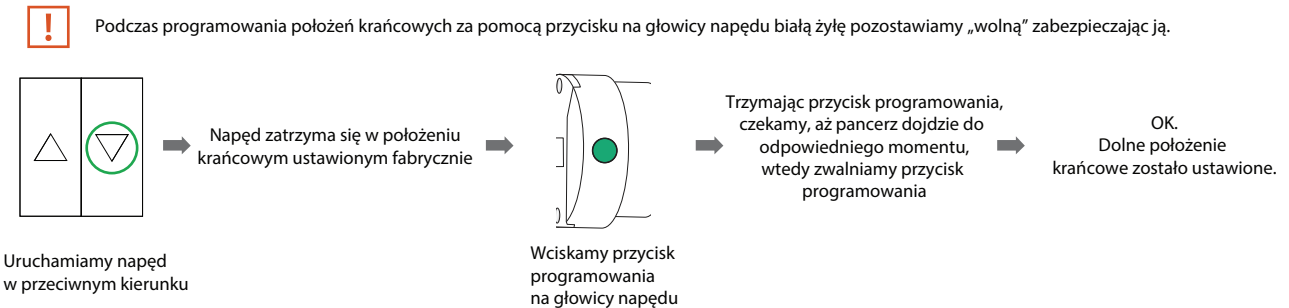
PROGRAMOWANIE DOLNEGO POŁOŻENIA KRAŃCOWEGO ZA POMOCĄ PRZEWODU MONTAŻOWEGO



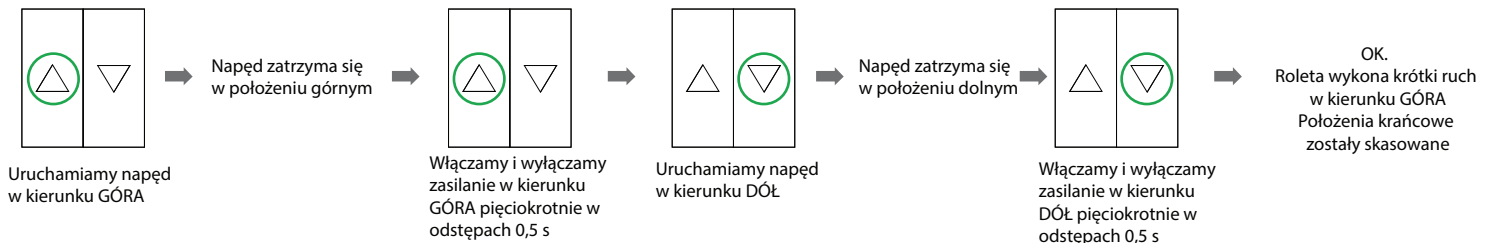
PROGRAMOWANIE GÓRNEGO POŁOŻENIA KRAŃCOWEGO ZA POMOCĄ PRZYCIŚNIKA NA GŁOWICY NAPĘDU



PROGRAMOWANIE DOLNEGO POŁOŻENIA KRAŃCOWEGO ZA POMOCĄ PRZYCIŚNIKA NA GŁOWICY NAPĘDU



USUWANIE POŁOŻEŃ KRAŃCOWYCH



AUTOMATYCZNE USTAWIANIE POŁOŻEŃ KRAŃCOWYCH



Aby korzystać z funkcji automatycznego ustawiania położenia krańcowych niezbędne jest zastosowanie dowolnych elementów hamujących listwę dolną (np. stoperów). Należy pamiętać, że jako pierwsze programujemy górne położenie krańcowe. Przed korzystaniem z funkcji automatycznego programowania położenia krańcowych należy sprawdzić, czy w pamięci urządzenia nie zostały zapisane inne położenia krańcowe. Jeżeli tak należy je usunąć.

1. Uruchamiamy napęd w kierunku GÓRA
 2. W momencie gdy pancierz dojdzie do górnego położenia, a napęd poczuje opór, zatrzyma się i ruszy w kierunku przeciwnym
 3. W momencie gdy pancierz dojdzie do dolnego położenia, a napęd poczuje opór, zatrzyma się i ruszy w kierunku przeciwnym wykonując cykl kontrolny
 4. Napęd zatrzyma się w górnym położeniu krańcowym. Położenia krańcowe zostały ustawione
- Po wykonaniu tych czynności należy sprawdzić, czy wprowadzone ustawienia zostały zapamiętane