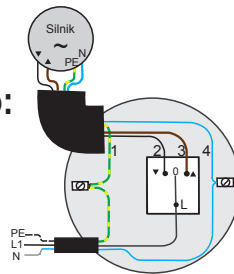


**Schemat  
 Podłączenia  
 Elektrycznego:**

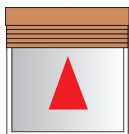


- 1 = PE, żółto-zielony
- 2 = W dół, czarny
- 3 = W górę, brązowy
- 4 = N, niebieski

Proszę przestrzegać wskazówek bezpieczeństwa oryginalnej instrukcji !

**1. Ustawianie punktów krańcowych w trybie automatycznym**

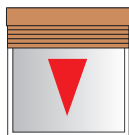
Do ustawiania można użyć zwykłego wyłącznika lub kabla nastawczego.



1. Naciskając przycisk „W GÓRĘ” lub „W DÓŁ” podnieść roletę.



2. Siłownik zatrzyma się automatycznie po dojściu ogranicznika do skrzynki. Należy użyć stabilnego ogranicznika! Nie zwalniać przycisku!



3. Po 1 sekundzie siłownik **opuści** roletę.



4. Siłownik zatrzyma się **automatycznie** po dojściu rolety do dolnego punktu podparcia. Oba punkty zostały ustawione, a kierunki ruchu zostały przyporządkowane do właściwych klawiszy

**RESET (Do używania tylko przez przeszkolony serwis!)**

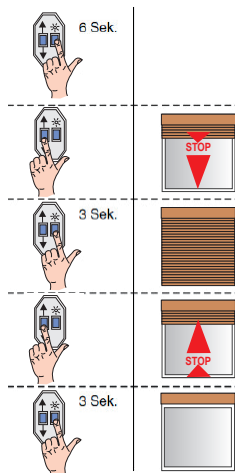
Ustawienia punktów krańcowych można skasować za pomocą zwykłego wyłącznika.

1. Ustawionym siłownikiem podjechać do górnego odboju.
2. Przycisk „W GÓRĘ” nacisnąć 6 razy kolejno na dokładnie 3 sekundy. Siłownik wykona krótki ruch potwierdzający przywrócenie ustawień fabrycznych.
3. Wcześniejsze ustawienia zostały skasowane, można przystąpić do ponownego ustawiania punktów krańcowych.

# INSTRUKCJA SZYBKIEGO USTAWIANIA POZYCJI KRAŃCOWYCH - SILNIKI DELUX

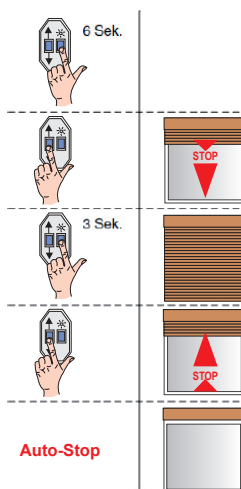
Do ustawiania w trybie ręcznym potrzebny jest kabel nastawczy

## 2. Ustawianie ręczne Na dole punkt/ Na górze punkt



1. Nacisnąć przycisk E na kablu nastawczym na min. 6 sekund.
2. Naciskając przycisk „W GÓRĘ” lub „W DÓŁ” opuścić roletę do wybranego **punktu dolnego**.
3. Nacisnąć przycisk E na kablu nastawczym na min. 3 sekundy.
4. Naciskając przycisk „W GÓRĘ” lub „W DÓŁ” podnieść roletę do wybranego **punktu górnego**.
5. Nacisnąć przycisk E na kablu nastawczym na min. 3 sekundy.  
Oba punkty zostały ustawione, a kierunki ruchu zostały przyporządkowane do właściwych klawiszy.

## 3. Ustawianie ręczne Na dole punkt/ Na górze przeciążenie



1. Nacisnąć przycisk E na kablu nastawczym na min. 6 sekund.
2. Naciskając przycisk „W GÓRĘ” lub „W DÓŁ” opuścić roletę do wybranego **punktu dolnego**.
3. Nacisnąć przycisk E na kablu nastawczym na min. 3 sekundy.
4. Naciskając przycisk „W GÓRĘ” lub „W DÓŁ” podnieść roletę.
5. Siłownik zatrzyma się automatycznie po oparciu się ogranicznika o skrzynkę.  
Oba punkty zostały ustawione, a kierunki ruchu zostały przyporządkowane do właściwych klawiszy.